

  [Login](#)

[Dimenticato la password?](#) [Registrati](#)



Ora in onda:

 ASCOLTA

NEWS

MUSIC

PHOTOGALLERY

CLASSIFICHE

PROGRAMMI

PALINSESTO

LINEA ROCK

 NEWS



22-04-2014 08:40

BikeMi, boom col Salone

Aperta la stazione in via Procaccini all'angolo con piazza Gramsci: a Milano 191 postazioni totali e 3.437 bici gialle Milano, 19 aprile 2014 – Record di prelievi per il [bike sharing](#) durante il Salone del Mobile, che quest'anno ha portato a Milano 357.212 persone (+10% di affluenza): sono stati infatti 11.800 i prelievi medi di bici gialle ogni giorno (+81% rispetto al 2013). Anche le medie degli abbonamenti sottoscritti ogni giorno sono state da record, facendo segnare percentuali di aumento alte rispetto al 2013: 177 giornalieri (+61%), 103 settimanali (+151%) e 65 annuali (+30%). Durante la settimana del Salone è stato dato anche il via al [BikeMi](#) by night, che ha fatto registrare una media di 750 prelievi ogni notte (+127%), per un totale di 4.860 prelievi 'by night' in una settimana (+130% rispetto al 2013). In particolare, nella giornata di sabato 12 aprile le bici [BikeMi](#) sono state prelevate 8.140 volte (+171%), il record dei record per il weekend, se si considera che solitamente nel fine settimana i prelievi sono in media 3.000. Ricordiamo che è stata appena aperta una nuova postazione: la n° 186 in via Procaccini all'angolo con piazza Gramsci, con 36 stalli di tipologia bifacciale. In totale, oggi a Milano le stazioni attive sono 191 e 3.437 le bici in condivisione. - ([agiellenews.it](#))

[Indietro](#)



[archivio](#)

 Commenti (0)

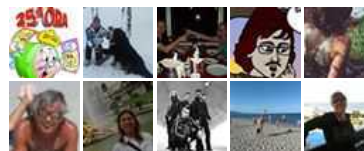
Per lasciare un commento devi essere un utente registrato

 VIDEO

 ADV

 **Radio Lombardia**
[Mi piace](#)

Radio Lombardia piace a 6.480 persone.



 Plug-in sociale di Facebook

ObiettivoReporter
inquadra il tuo talento

 PROGRAMMI