

[Dimenticato la password?](#) [Registrati](#)



Ora in onda:

 ASCOLTA

- [NEWS](#)
- [MUSIC](#)
- [PHOTOGALLERY](#)
- [CLASSIFICHE](#)
- [PROGRAMMI](#)
- [PALINSESTO](#)
- [LINEA ROCK](#)

 NEWS



01-06-2014 13:56

Bike Mi, nuove stazioni

Tante le novità **BikeMi** in arrivo nei prossimi giorni. Sono state aperte nel week end 4 nuove stazioni in zona Lambrate e a Città Studi, cui si aggiungerà la quinta il 6 giugno in zona Tortona, che porteranno le biciclette gialle in circolazione a 3.587 (e il totale delle stazioni attive a 197). Si prosegue poi con l'abbonamento annuale scontato il 6 giugno e con l'apertura straordinaria fino alle 3 di notte per la partita Inghilterra-Italia dei Mondiali di calcio.

Le nuove stazioni, tutte monofacciali da 30 o 36 stalli, sono la 122 Bassini-Grossich, la 145 Lombardia-Vallazze, la 159 Gorini-Strambio, la 210 Aspromonte-Pecchio.

Il 6 giugno sarà poi pronta anche la numero 165 Savona-Tolstoj: lo stesso giorno in cui Comune di Milano e **BikeMi** offriranno l'abbonamento annuale scontato a 25 euro (anziché 36): una promozione nata per sostenere il Green Office Day, l'iniziativa organizzata dal 2009 da un gruppo di volontari e patrocinata dal Comune di Milano che mira a sensibilizzare tutti i cittadini sull'importanza di adottare comportamenti sostenibili e che quest'anno avrà come tema proprio la mobilità con lo slogan "Muoviti Green".

E le novità non finiscono qui, perché in occasione della prima partita dell'Italia ai Mondiali il servizio di **bike sharing** sarà attivo fino alle 3 di notte. Il match con l'Inghilterra si terrà infatti a mezzanotte e il Comune di Milano e **BikeMi** hanno voluto applicare questo orario speciale (un'ora in più rispetto al normale servizio notturno) per consentire a tutti coloro che guarderanno la partita fuori casa di tornare poi in bicicletta una volta terminata.

L'idea di lasciare attive le stazioni un'ora in più il 14 giugno prende il via anche dal grande successo che il **BikeMi** notturno sta riscuotendo: tra aprile e maggio sono stati oltre 22.400 i prelievi by night (14.300 nel 2013, +57%) con una media di 439 utilizzi ogni sera (270 nel 2013, +63%). Le prime cinque stazioni più utilizzate in notturna sono Duomo, Moscova, XXV Aprile, San Babila e Gorizia.

P.F.

[indietro](#)



[archivio](#)

 Commenti (0)

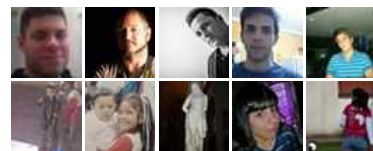
Per lasciare un commento devi essere un utente registrato

 VIDEO

 ADV

 **Radio Lombardia**
[Mi piace](#)

Radio Lombardia piace a 6.577 persone.



 Plug-in sociale di Facebook



 **ObiettivoReporter**
 inquadra il tuo talento

 PROGRAMMI