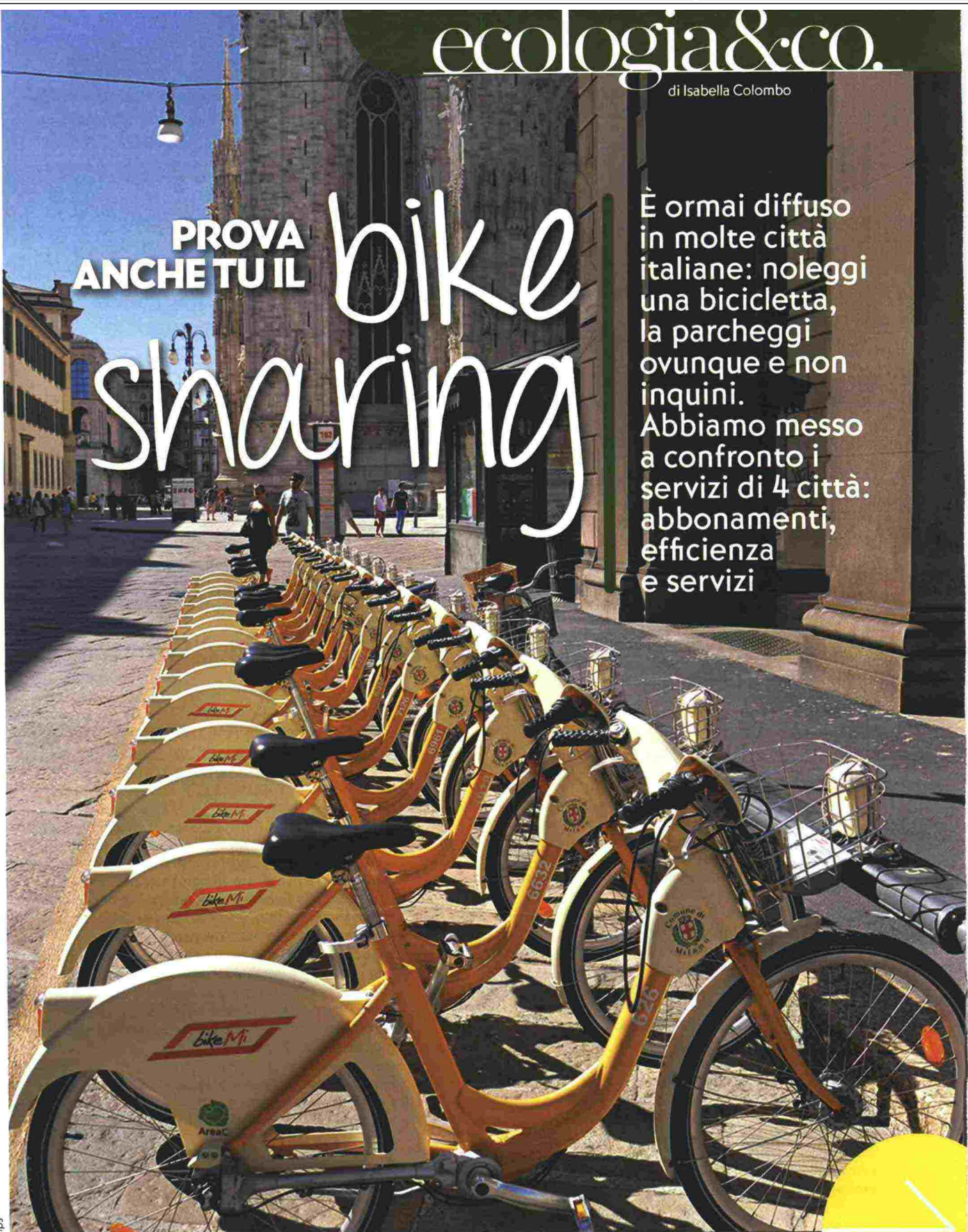


ecologia&co.

di Isabella Colombo

PROVA ANCHE TU IL bike sharing

È ormai diffuso in molte città italiane: noleggi una bicicletta, la parcheggi ovunque e non inquina. Abbiamo messo a confronto i servizi di 4 città: abbonamenti, efficienza e servizi



Tips

Per saperne di più sul bikesharing vai su: tinyurl.com/pfwnwxj

STARBENE

97

ecologia attualità

Il bike sharing è un fenomeno inarrestabile: partito dal Nord Europa ha già coinvolto 49 Paesi e almeno 500 città al mondo.

Compresi i nostri comuni, 132 secondo l'ultimo rilievo. E quest'anno siamo al 37% in più rispetto al 2013. Nonostante la crescita, è un servizio ancora poco usato, che tuttavia merita attenzione, soprattutto nelle nostre trafficatissime città. Lo sapevi che, secondo l'ultimo rapporto Eurispes, Milano e Roma sono tra le prime 10 città più congestionate in Europa (la velocità media di una macchina è di 10 km all'ora)? È urgente trovare mezzi più ecosostenibili dell'auto.

Le ragioni del bici-boom

«Le due ruote sono perfette per muoversi nel traffico, e in più non inquinano», spiega Giulietta



Pagliaccio, presidente nazionale della Federazione italiana amici della bicicletta. «Senza contare tutti i benefici psico-fisici di una pedalata. È una parentesi rigenerante, che ti permette di staccare da cellulare e tablet, ma è anche uno straordinario esercizio aerobico che favorisce la circolazione. Non solo: se pedali 3 volte alla settimana per 45 minuti ti vengono gambe e glutei d'acciaio!».

Getty, iStock



» ecco cosa stanno già facendo in queste città

MILANO

CI SONO 216 STAZIONI E 4050 BICICLETTE: BIKEMI È IL SERVIZIO PIÙ ESTESO E UTILIZZATO IN ITALIA. IL QUARTO IN EUROPA E L'UNDICESIMO NEL MONDO PER NUMERO DI DUE RUOTE DISPONIBILI.



● **Come funziona.** Puoi attivare un abbonamento annuale sul sito bikemi.com oppure negli ATM Point (atm.it, numero verde tel. 800808181): con la card in dotazione puoi sbloccare la bici avvicinandola all'apposito colonnino. Se invece usi il servizio saltuariamente, scegli la soluzione giornaliera o settimanale. All'iscrizione ti vengono dati un codice e una password che digiti sullo schermo della pensilina nella postazione dove ritiri e consegna la bicicletta.

● **Quanto costa.** 36 € per un anno, 6

per una settimana e 2,50 per 24 ore. Inoltre, tranne la prima mezz'ora che è gratis, paghi 50 centesimi ogni 30 minuti di utilizzo, fino a due ore. Dopo, paghi 2 € l'ora, e se non restituisci la bici te ne addebitano 150.

● **Cosa devi sapere.** Paghi solo con carta di credito non ricaricabile. E il servizio di noleggio non è attivo 24 ore su 24 come nelle altre città, ma funziona solo dalle 7 a mezzanotte. In estate fino alle 2, mentre il venerdì e il sabato non ci sono limiti.

GENOVA

HA SOLO 6 STAZIONI E 80 BICICLETTE, PERCHÉ IL CENTRO NON È GRANDE. IN COMPENSO, MOLTE BICI SONO A PEDALATA ASSISTITA PER AIUTARTI A SUPERARE I DISLIVELLI.

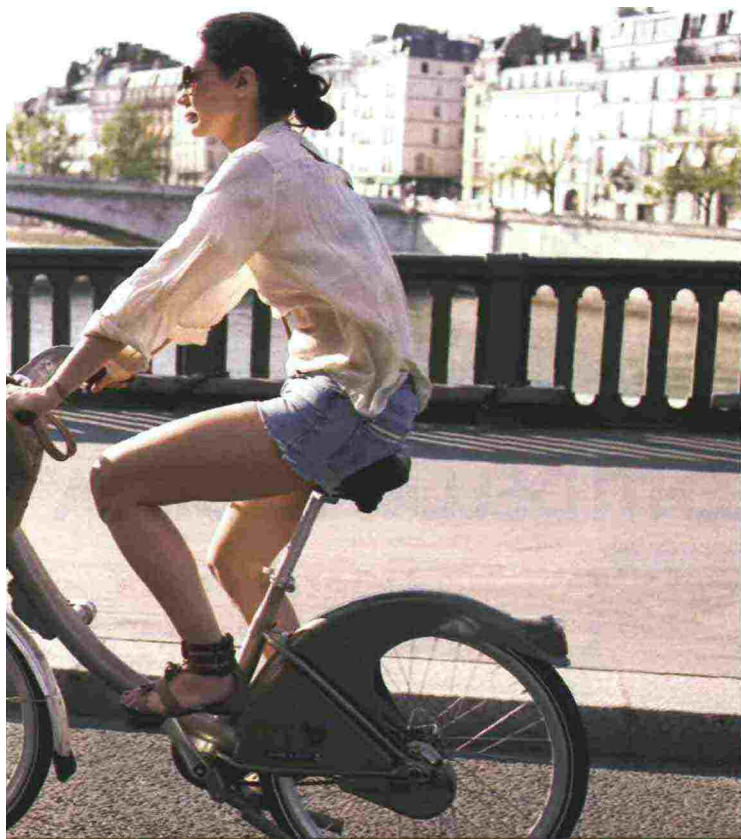
● **Come funziona.** Ritiri la tua tessera dopo aver firmato il contratto presso gli sportelli autorizzati indicati su bluareagenova.it Oppure la prenoti sul sito bicincitta.tobike.it e ti arriva a casa. In ogni caso, devi attivarla di persona alla Genova Parcheggi in viale delle Brigate Partigiane 1. Per ritirare e riconsegnare la bici passi la tessera sulla colonnina del parcheggio.

● **Quanto costa.** 40 € per un anno (con ricarica di 5 € compresa), 12 € per una settimana (con ricarica di 1 €). La prima ora di utilizzo è gratuita, poi ti viene scalato dalla ricarica 1 € per la seconda, 2 per la terza e 3 per le successive. Le formule più brevi costano 10 € per tre giorni e 6 € per 24 ore:

comprendono già l'utilizzo e non hanno tariffe "a consumo". Ma devi riconsegnare la bici entro le 22.

● **Cosa devi sapere.** Queste bici viaggiano gratis sui treni e gli autobus, non pagano il biglietto come quelle private. Per informazioni: tel. 800132995.





A PARIGI TUTTI IN BICI È IL PARADISO DEI BIKERS

● Il record Europeo del **bike sharing** appartiene a Parigi, con le sue 1450 postazioni e oltre 20 mila biciclette. Il servizio si chiama Vélib', copre tutto il territorio metropolitano e viene utilizzato soprattutto dai turisti (il 55%). A differenza dei **bike sharing** italiani, oltre ad acquistare le varie formule di abbonamento online o presso gli sportelli, puoi farlo direttamente dal colonnino, in qualsiasi stazione: paghi 1,80 € per una giornata e 8 per una settimana, più una cauzione di 150 € contro danni e furto. Le bici hanno inoltre in dotazione il kit di riparazione e le luci notturne. A Parigi ci sono 370 chilometri di piste ciclabili e negli uffici del turismo puoi prendere le guide ad hoc per visitare tutta la città sulle due ruote (velib.paris.fr).



TORINO

CON 106 STAZIONI E 950 BICICLETTE [TO]BIKE È IL PRIMO SERVIZIO DI **BIKE SHARING** METROPOLITANO IN ITALIA. PERCHÉ COMPRENDE ANCHE COLLEGGNO, GRUGLIASCO, VENARIA REALE, ALPIGNANO E DRUENTO, COMUNI DOVE CI SONO ALTRE 30 STAZIONI.

- **Come funziona.** Se vuoi fare un abbonamento annuale, fai tutto online su tobike.it e ricevi a casa la card. Per le formule brevi, invece, devi andare allo spazio [TO]Bike in via Santa Chiara 26/F: firmi un contratto di utilizzo, paghi e ti danno la card. Da inserire nella colonnina del ciclopoleggio per prelevare e poi riconsegnare la bici. La ricarica negli stessi uffici oppure online.
- **Quanto costa.** Per tutto l'anno paghi 25 € e sono già compresi 5 € di ricarica, per una settimana 8 € (di cui 3 € di ricarica) e per un giorno 5 € (sempre con 3 di ricarica). La prima mezz'ora è gratuita. Poi ti vengono scalati dalla ricarica 1 € per la seconda mezz'ora, 2 per la terza mezz'ora e 3 per le successive (nel caso della formula annuale le tariffe invece sono: 80 centesimi per la seconda mezz'ora, 1,50 € per la terza e 2 € per le successive). In alternativa puoi scegliere la formula Abbonamento *4Foryou* oppure Abbonamento *8Foryou*, che costano rispettivamente 8 e 13 € e comprendono già 4 e 8 ore di utilizzo.
- **Cosa devi sapere.** Puoi regalare l'abbonamento a un amico e nello store di via Santa Chiara trovi i gadget in tema: borse, porta card, organizer in edizione limitata e realizzati con il riciclo di PVC, cinture di sicurezza e camere d'aria. Per informazioni: tel. 800548040.

BARI

BARINBICI HA 32 STAZIONI E CIRCA 200 BICICLETTE NUOVE E A PROVA DI VANDALI. LE PRECEDENTI, INFATTI, SONO STATE DISTRUTTE O RUBATE. MA IL COMUNE CREDE NEL PROGETTO E CI HA RIPROVATO.

- **Come funziona.** Si firma il contratto e si richiede la tessera solo negli uffici Amtab di via Fornari 12 (tel. 080-5289587). Inserendola nella colonnina della stazione, si può prelevare e poi riconsegnare la bicicletta.
- **Quanto costa.** L'abbonamento è solo annuale e costa 10 € (5 per chi è già abbonato ai mezzi di trasporto). Ma bisogna aggiungere una cauzione di altri 10 € per il sistema di bloccaggio della bicicletta. La prima ora di utilizzo è gratis, la seconda costa 50 centesimi e le successive 1 € che vengono scalati dal credito. Le ricariche si fanno solo negli uffici Amtab.
- **Cosa devi sapere.** Il servizio è destinato solo ai cittadini e non ai turisti.



Oltre che in città vuoi usare le due ruote in vacanza? Vai su: biciviaggio.it